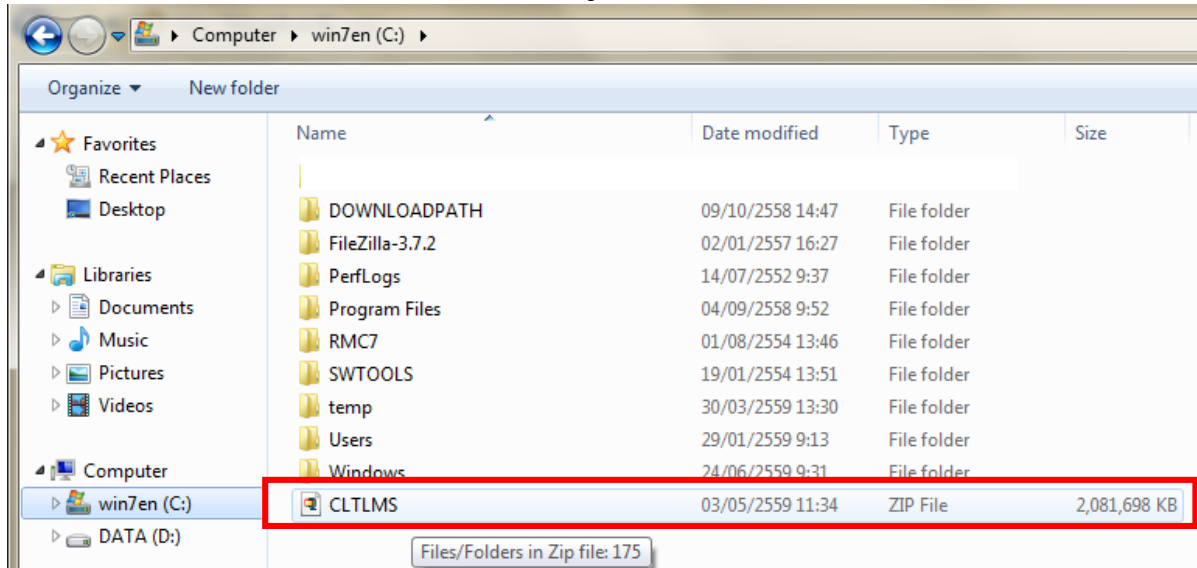
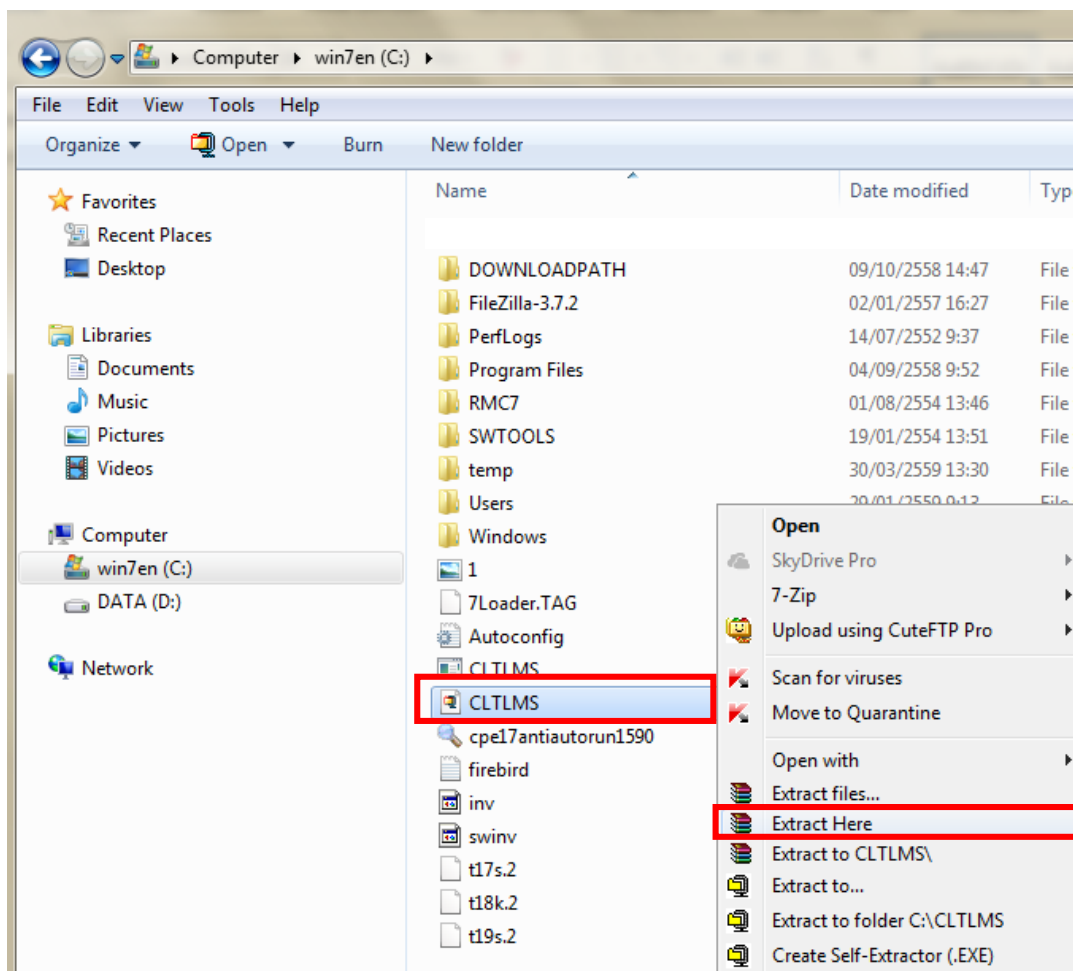


วิธีการแตกไฟล์ที่ Download โปรแกรม SPEEXX

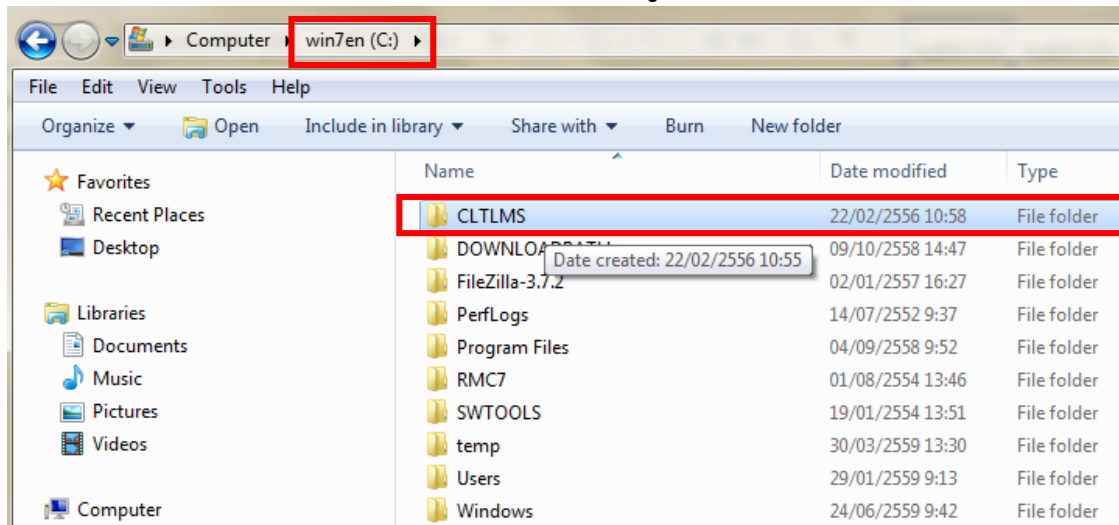
1. หลังจาก Download โปรแกรม SPEEXX มาแล้ว จะได้ไฟล์ชื่อ CLTLMS ซึ่งเป็น Zip File ยังไม่สามารถนำไปใช้งานเพื่อติดตั้งระบบได้ ผู้เรียนจะต้องทำการแตกไฟล์ Zip นี้ก่อน



2. ให้คลิกขวาที่ไฟล์ CLTLMS ที่ Download มา แล้วคลิกเลือก Extract Here



3. หลังจากนั้นจะได้เพิ่ม CLTLMS ที่แตกไฟล์สมบูรณ์แล้ว ดังภาพ



4. ให้นำเพิ่ม CLTLMS นี้ ไปวางในไดรฟ์ C ของเครื่องคอมพิวเตอร์ที่ต้องการจะใช้งาน โปรแกรม SPEEXX (สามารถลงโปรแกรมกี่เครื่องก็ได้)

*** วางในไดรฟ์ C เท่านั้น ห้ามวาง Desktop หรือไดรฟ์อื่น และห้ามเปลี่ยนชื่อแฟ้ม หรือวางซ้อนด้านในแฟ้มชื่ออื่น***

หมายเหตุ : หากเครื่องของท่านไม่มีโปรแกรมแตกไฟล์ (จะไม่เห็นข้อความ Extract Here) ให้ท่าน Download โปรแกรมแตกไฟล์และติดตั้งในเครื่องของท่านก่อน ซึ่งท่านสามารถค้นหาโปรแกรมได้จาก Google โดยโปรแกรมที่นิยมใช้โดยทั่วไปมี 3 โปรแกรม คือ

1. Winrar
2. Winzip
3. 7zip